

Parallel-wisserarmen type AD

De meegeleverde verloopbus, zie tekening, dient om de hulpas in een gat van $\varnothing 16$ mm te monteren!

Dit is noodzakelijk indien deze wisserarm dient ter vervanging van een oud model Vetus parallel-wisserarm.

Raadpleeg de installatieinstructie die met de wissermotor wordt meegeleverd voor meer informatie.

Parallel-Wischerarme Typ AD

Die mitgelieferte Zwischenbuchse, siehe Abbildung, dient dazu, die Hilfsachse in einem Loch von $\varnothing 16$ mm zu montieren! Dies ist erforderlich, wenn dieser Wischerarm gegen ein altes Parallel-Wischerarm-Modell von Vetus eingetauscht wird.

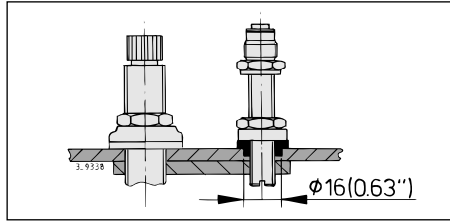
Konsultieren Sie für weitere Informationen die mit dem Scheibenwissermotor mitgelieferte Einbauanleitung.

Brazos de escobilla paralelos tipo AD

¡El tubo de empalme suministrado, ver croquis, sirve para montar el eje auxiliar en un orificio de $\varnothing 16$ mm!

Esto es necesario si este brazo de escobilla sirve de reemplazo de un viejo modelo Vetus de brazo de escobilla paralelo.

Consultar para más información las instrucciones de instalación suministradas con el motor de limpiaparabrisas.



Pantograph wiper arms model AD

The supplied adaptor, see drawing, is to be used to install the auxiliary stud into a hole of 16 mm diameter!

This will be necessary in case this wiper-arm is to be used for the replacement of an old model Vetus pantograph wiper arm.

Consult the installation manual supplied with the wiper motor for more information.

Bras d'essuie-glace parallèles type AD

Le manchon réducteur fourni (voir le plan), doit être monté sur l'axe auxiliaire dans un trou de $\varnothing 16$ mm !

Ceci est indispensable si ce bras d'essuie-glace doit remplacer un ancien modèle d'essuie-glace à bras parallèle Vetus.

Pour plus de renseignements, consulter les instructions de montage qui sont fournies avec le moteur d'essuie-glace.

Braccio del tergicristallo tipo AD

Il riduttore in dotazione, vedi disegno, serve per montare l'asse ausiliario in un foro di $\varnothing 16$ mm!

Cio può risultare necessario nel caso in cui questo braccio del tergicristallo debba sostituire un modello vecchio di tergicristallo parallelo Vetus.

Per maggiori informazioni consultare le istruzioni per l'installazione fornite insieme al motore del tergicristallo.